

TEKIS-FDO Läsare



Skapar DWG-ritningar

Tekis-FDO Läsare är en applikation för att skapa DWG-ritningar av de objekt som hämtas upp från olika typer av databaser som Oracle, ArcSDE med flera.

- Lätt att använda
- Uppdelad i tre delar
- Fungerar med olika databaser
- Modernt gränssnitt

TEKIS är Sveriges största leverantör av systemlösningar för den kommunala marknaden.



TEKIS[®]
Tekniska Informationssystem

Pålitlig och effektiv samhällsservice

Tekis-FDO Läsare skapar DWG-ritningar

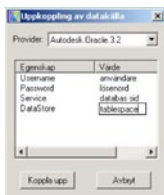
En applikation för att skapa DWG-ritningar av de objekt som hämtas upp från olika typer av databaser som Oracle, ArcSDE med flera.

Tekis FDO-läsaren består av tre delar

- Välj FDO Provider
- Hämta data
- FDO Manager

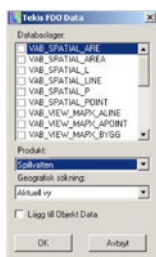
FDO Provider

- Välj önskad provider
- Logga in

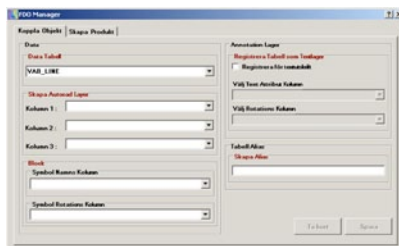


Hämta Data

- Välj fördefinierade produkter eller markera de tabeller som skall hämtas.
- Ange vilken typ av geografisk sökning som skall användas. Om annat än hela kartan väljs krävs en bakgrundskarta för att "hitta rätt".
- Med funktionen Lägg till objekt-data skapas attributinformation på objekten som kan läsas i bland annat AutoCAD Map och Autodesk MapGuide Enterprise.



FDO Manager



FDO Manager består av två delar där det går att konfigurera hur objekt ska presenteras och hämtas.

Första delen "Koppla Objekt" består av:

- Skapa Autocad Layer
- Definiera Block Symbol och Rotation
- Registrera punkttabell för textutskrift
- Skapa alias för tabell

Den andra delen "Skapa Produkt" består av:

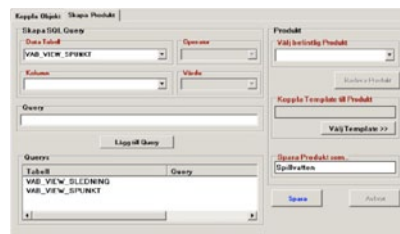
- Skapa SQL Query
- Koppla Template

Skapa AutoCAD Layer



Här anges hur Autocad Layer skall se ut genom att välja Data Tabell och sedan en till tre kolumner. Utifrån kolumnvalen som gjorts sätts ett Autocad Layer ihop med de värden som finns representerade i kolumnen/erna för respektive objekt. Om fler än en kolumn är vald avgränsas varje värde med ett "_"-tecken, t ex. Kolumn1_Kolumn2_Kolumn3.

Skapa Produkt



I "Skapa Produkt" finns möjlighet att välja att skapa en produkt där objekt hämtas ur ett antal tabeller och/eller med en eller fler SQL Queries. Det går också att lägga till en dwg i produkt eller bara ha en produkt med en dwg. En befintlig produkt går att redigera.

För att skapa en produkt med flera tabeller som data ska hämtas från väljs en tabell, klicka på "Lägg till Query" och fortsätt med önskat antal tabeller. Produkten döps sedan i "Spara Produkt som..." genom att klicka på "Spara".

KORTFAKTA

Operativsystem: Windows 2000 el. högre
Plattform: Windows och IE 6.0 el. högre
Databaser: Oracle